



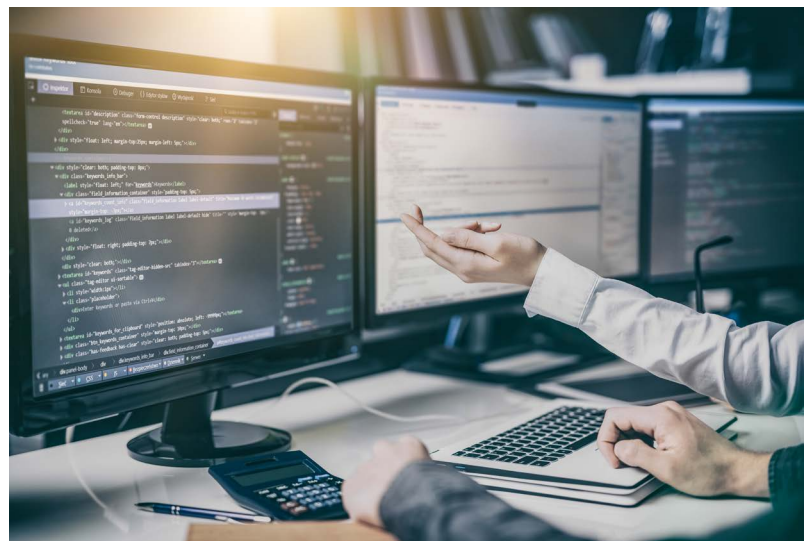
D.O.M
IT-Lösungen mit Zukunft

Ihr Partner für moderne IT-Lösungen

Wir beginnen dort, wo andere aufhören.

Liebe Leserin, lieber Leser,

immer mehr Unternehmen setzen auf digitale Geschäftsprozesse, Technologien wie Cloud Computing und Machine Learning oder den Einsatz mobiler Geräte. Gleichzeitig führt diese Entwicklung zu einer steigenden Komplexität der IT-Infrastruktur und einer stetig wachsenden Nachfrage nach IT-Know-how. Dem gegenüber steht jedoch der zunehmende Fachkräftemangel im IT-Bereich. Laut aktuellen Umfragen des Vereins Deutscher Ingenieure steht bereits jedes dritte Unternehmen vor der Herausforderung, seine offenen Informatikstellen zu besetzen. Dennoch möchte kein Unternehmen den Anschluss an die digitalen und technologischen Entwicklungen verlieren.



Deshalb bieten wir – als D.O.M. mit Sitz in Nürnberg – individuelle IT-Lösungen zur Optimierung von Geschäftsprozessen für Unternehmen und den öffentlichen Sektor. Dabei ist unser täglicher Antrieb, die digitalen Datenwelten unserer regionalen und überregionalen Kunden auf einem sehr hohen Anforderungsniveau noch sicherer, intelligenter und effizienter zu gestalten.

Wir freuen uns, Ihnen unser Unternehmen mithilfe dieser Broschüre näher vorstellen zu können und wünschen Ihnen viel Freude beim Lesen. ■

F. Hahn

Florian Hahn, Geschäftsführer

Inhalt

- 03** Vorwort
- 06** Ihr IT-Spezialist mit Mehrwert
- 08** Unsere Geschäftsfelder
- 10** Unsere Kernkompetenzen
- 12** Unsere Mitarbeiter – Unser wertvollstes Gut
- 14** Unsere Arbeitsweise – Ihr Erfolgsrezept
- 16** Die technischen Grundlagen für unser Schaffen
- 18** Aus der Praxis
- 20** Regionale Verbundenheit ist uns wichtig
- 22** Es wird Zeit, dass wir uns kennenlernen

Ihr IT-Spezialist mit Mehrwert

**Wir behaupten nicht einfach nur, dass wir vielseitig sind.
Wir sind es auch.**

Wir sind D.O.M.

Als in Nürnberg 1971 der Grundstein von D.O.M. gelegt worden war, hat sich der Unternehmensfokus zunächst auf die Anwendung mathematischer Modelle spezialisiert, anhand derer es Problemstellungen aus der empirischen Wirtschafts- und Sozialforschung zu lösen galt. Hierbei sollten unternehmensbezogene Daten mithilfe adäquater Marktforschung erhoben und schließlich wissenschaftlich analysiert werden.

Dieser Ansatz wurde im Laufe unserer 50-jährigen Firmengeschichte stetig modernisiert und an die Erfordernisse der Umwelt und des Marktes angepasst. An zunehmender Bedeutung gewann vor allem in Hinblick auf den individuellen Softwarebedarf vieler Firmen die Informationsverarbeitung, die heute als entscheidender Erfolgsfaktor einen Großteil unseres Markenkerns repräsentiert. Heute sind wir branchenübergreifender Spezialist für Business-IT und Softwareentwicklung.

Als Full Service Provider garantieren wir die ganzheitliche Umsetzung von fachlichen sowie technischen Anforderungen zur Optimierung von Unternehmensprozessen und Kommunikationsabläufen. Dabei umfasst unsere Projektumsetzung individuelle IT-Beratung, agile und kundenspezifische Softwareentwicklung und dauerhaften Support.

Wir verbinden Tradition und Innovation und blicken stolz auf über 50 Jahre Erfahrung zurück. Je nach Kundenanforderung entwickeln wir individuelle IT-Lösungen, sowohl nach bewährten als auch nach innovativen Technologien und Methoden. Damit sichern wir unseren Kunden den Mehrwert zu, alle Aspekte des zielgerichteten Einsatzes der Technologien berücksichtigen und integrieren zu können.

Das ist uns bei einer Zusammenarbeit wichtig

Ein partnerschaftlicher Umgang miteinander ist die Basis für jegliche Form von Zusammenarbeit. Voraussetzungen dafür sind gegenseitige Wertschätzung, Kooperation und Kommunikation auf Augenhöhe sowie transparente Strukturen. Diese Haltung verfolgen wir sowohl gegenüber unseren Kunden als auch unseren Kollegen gleichermaßen. Unser Ziel sind nachhaltige Geschäfts- und Arbeitsbeziehungen. Dies stellt den Rahmen für die gemeinsame Entwicklung von IT-Lösungen dar, in dem man offen für die Interessen und Bedürfnisse des Anderen einsteht. Neben einer qualitativ hochwertigen Konzeptionierung und Implementierung neuer Software sorgen wir selbstverständlich auch dafür, dass diese auch nach Jahren noch den Anforderungen entspricht. Eine gewissenhafte Wartung und nachhaltige Kundenpflege ist dabei der Schlüssel zu einem funktionierenden Arbeitsumfeld. ■



Unsere Meilensteine auf dem Weg in die Zukunft

1971

Gründung des Unternehmens

Anfangs lag der Fokus der Geschäftstätigkeit auf der mathematischen und statistischen Auswertung von Marktforschungsanalysen für Unternehmen.

1991

Von der Mathematik zur Business-IT

Mit der Kommerzialisierung des Internets richtete sich D.O.M. neu aus: Die neue Form der Informationstechnologie stellte eine bahnbrechende und wegweisende Veränderung dar.

1997

Expansion in neue Märkte

Das erste internationale Projekt wurde in den USA initiiert und realisiert. Daraufhin folgten weitere Projekte im Ausland, wie beispielsweise in Spanien, Portugal, Österreich und in den Niederlanden.

2001

Neuer Firmenstandort

Mit dem neuen, zentral gelegenen Firmensitz in Nürnberg stellte D.O.M. die Weichen für weiteres strukturelles Wachstum.

2009

Spezialisierung Retail

Mit der Fokussierung auf den Retail-Bereich wurden wir Spezialist für effiziente Warenwirtschaftssysteme und Kassensoftware.

heute

50 Jahre D.O.M.

Als ganzheitlicher IT-Dienstleister feiern wir unser 50-jähriges Firmenjubiläum mit dem Einzug in unseren neuen Firmenstandort in Nürnberg

Unsere Geschäftsfelder

Branchenübergreifend und ganzheitlich.

Von A wie Analyse bis Z wie Zusammenarbeit: Wir bieten einen ganzheitlichen Service für kundenspezifische IT-Lösungen aus einer Hand. Mit unserer Interdisziplinarität garantieren wir unseren Kunden einen besonderen Mehrwert aus der nahtlosen Kombination unserer Dienstleistungen. Für unsere Kunden entfällt dadurch die Koordination mehrerer Dienstleister.

Unsere Geschäftsfelder umschließen die erste Kundenberatung, eine individuelle Anforderungserhebung, die Erstellung eines Architekturentwurfs, gekoppelt an die Entwicklung der Software. Individuell, gemäß den Kundenanforderungen, passen wir die Software an. Zusätzlich stehen wir

unseren Geschäftskunden stets beratend zur Seite und sorgen für optimale Fehlerdiagnosen und -behebungen vor Ort. Dabei bieten wir auch eine kompetente Begleitung durch den Zertifizierungsprozess von Softwarelösungen an.

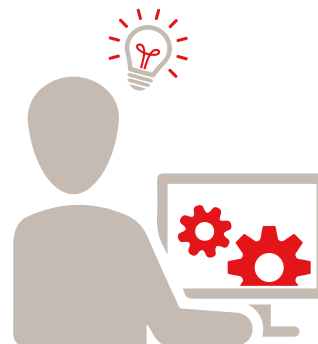
Wir blicken auf über 50 Jahre IT-Erfahrung zurück - und das in den unterschiedlichsten Branchen. Unser Kundenstamm reicht von mittelständischen Unternehmen bis hin zu Großkonzernen.

Dabei beruht der Fokus unserer Leistungen neben Qualität, insbesondere auf Flexibilität, Effizienz und Transparenz. Unsere langjährigen Partnerschaften mit namhaften Unternehmen und öffentlichen



Consulting

Auf dem Weg zur digitalen Organisation beraten und begleiten wir Sie gerne.



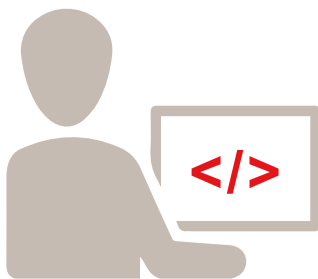
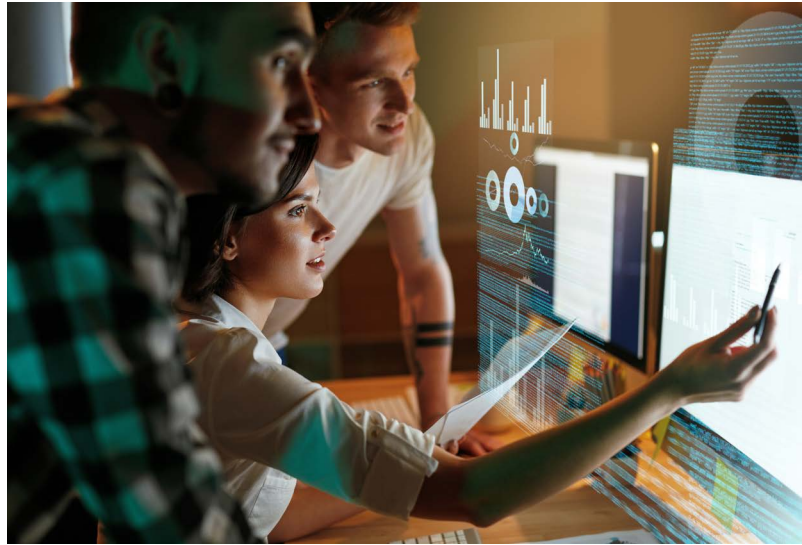
Architektur

Wir übernehmen die Konzeption und das technische Design ihrer Software.

Einrichtungen zeugen von dem uns entgegengebrachten Vertrauen. Wir haben im Laufe der Jahre in unterschiedlichen Branchen Kenntnisse gewinnen können:

- Einzel- und Großhandel
- Pharmahandel
- Industrie
- Öffentlicher Sektor
- Informationstechnologie
- Versicherungen
- Banken- und Finanzdienstleistung

Wir sind stets bereit für neue Herausforderungen in neuen Bereichen. ■



Entwicklung

Ganz nach Ihren Wünschen: neu und passgenau oder customized.



Qualitätssicherung

Unser Garant für hochwertige und effiziente Lösungen für Sie.

Unsere Kernkompetenzen

Was uns von anderen IT-Dienstleistern unterscheidet.



Individuelle IT-Dienstleistungen

Passgenaue Neuentwicklung oder Customizing bestehender Software



Branchenexperte

Branchen- und Prozesskenntnisse mit über 50 Jahren Erfahrung



Technologische Vielfalt

Breites Wissensspektrum an Programmiersprachen, Datenbanken und Betriebssystemen



Zertifiziertes Requirements Engineering

Vollständige Anforderungserhebung als Bestandteil eines jeden Projekts



Flexibles und agiles Projekt-/Teammanagement

Bedarfsgerechter Einsatz unserer Mitarbeiter



Starker Partner

Pflege unserer Kundenbeziehungen als nachhaltige Partnerschaften



Vorausdenker

Ideenumsetzung am Puls der Zeit mit Gespür für Trends

Am Ende eines jeden Projekts steht ausgezeichnete Qualität

Aufgrund zunehmender Komplexität von IT-Systemen steigt die Fehleranfälligkeit exponentiell. Deshalb ist eine ganzheitliche IT-Betreuung für unsere Kunden sehr wichtig. Dazu gehört zunächst eine vollständige Erfassung und Dokumentation von Systemanforderungen, die vorab auf Effizienz und Umsetzbarkeit geprüft werden. Denn allgemein gilt: Je früher ein Fehler im Entwicklungsprozess gefunden wird, desto geringer die Kosten der Beseitigung.

Aus dieser Überzeugung leitet sich die stetige Suche nach Verbesserung auf allen Ebenen unseres Unternehmens als Kernfunktion ab. Für uns stehen die Kundenanforderungen und ein langfristiger Kundennutzen im Mittelpunkt. Daher ist eine kontinuierliche Verbesserung der Qualität unserer Prozesse und Leistungen von zentraler Bedeutung. Um effizient zu arbeiten, passen wir den Einsatz unseres Expertenteams während des Projekts gemäß den Anforderungen flexibel an. Wir sind der Meinung, dass sich eine nachhaltige und kundenorientierte Unternehmenskultur auf die Qualität der Dienstleistungen auswirkt.



Insofern überlassen wir gern unseren Kunden die Beurteilung unserer für sie erbrachten Leistungen.

Da jeder einzelne unserer Mitarbeiter zu unserer Qualitätskultur beiträgt, legen wir besonderen Wert auf eine mitarbeiterorientierte Unternehmensführung und investieren regelmäßig in Fort- und Weiterbildungen. ■

Unsere Mitarbeiter – Unser wertvollstes Gut

Zusammen können wir alles erreichen.

Unsere Unternehmenskultur

Zukunftsfähige Lösungen entstehen dort, wo innovative Ideen und technisches Know-how aufeinander treffen: In den Köpfen unserer Mitarbeiter. Unser wertvollstes Gut sind daher unsere qualifizierten Mitarbeiter, welche den Erfolg unseres Unternehmens langfristig sichern.

Teamarbeit sowie eigenverantwortliches Handeln sind bei uns selbstverständlich. Wir sind nicht nur an dauerhaften Geschäftsbeziehungen interessiert, sondern ebenso an langfristigen Arbeitsbeziehungen. Bei uns soll sich jeder wie zuhause fühlen. Das betrifft Aspekte wie Förderung von Gesundheit und das Wohlbefinden im Büro ebenso wie den kollegialen und wertschätzenden Umgang miteinander.

Unser Team lebt von Vielfalt, denn jeder Einzelne bringt eigene Erfahrungen, Ansichten und Ideen ein. Wir schaffen ein inspirierendes und interessantes Arbeitsumfeld, denn wir sind überzeugt: Zusammen können wir alles erreichen.

Umweltbewusstsein und Nachhaltigkeit

Als maßgebliche Messgröße erfolgreich unternehmerischen Handelns lediglich die Kennzahlen mit ökonomischer Aussagekraft auszuweisen, würde unserem Gedanken der sozialen und ökologischen Verantwortung, die einem Unternehmen mit seinem Markteintritt zuteil wird, nicht gerecht werden. Zur Pflege unseres auf Nachhaltigkeit ausgerichteten Pflichtbewusstseins betrachten wir den nachhaltigen Schutz der Umwelt nicht nur als Investition in die Zukunft, sondern ergreifen

mit der Senkung des Energieverbrauchs sowie der signifikante Reduzierung unseres Papierausschusses proaktiv ressourcenschonende Maßnahmen, die wir in unser Arbeitsleben integrieren. Diese Werte halten wir für unser Qualitätsbewusstsein als ein Selbstverständnis, denn ein gesundes Gleichgewicht von geschäftlichen und gesellschaftlichen Interessen hat für uns eine hohe Bedeutung.

Work-Life-Balance

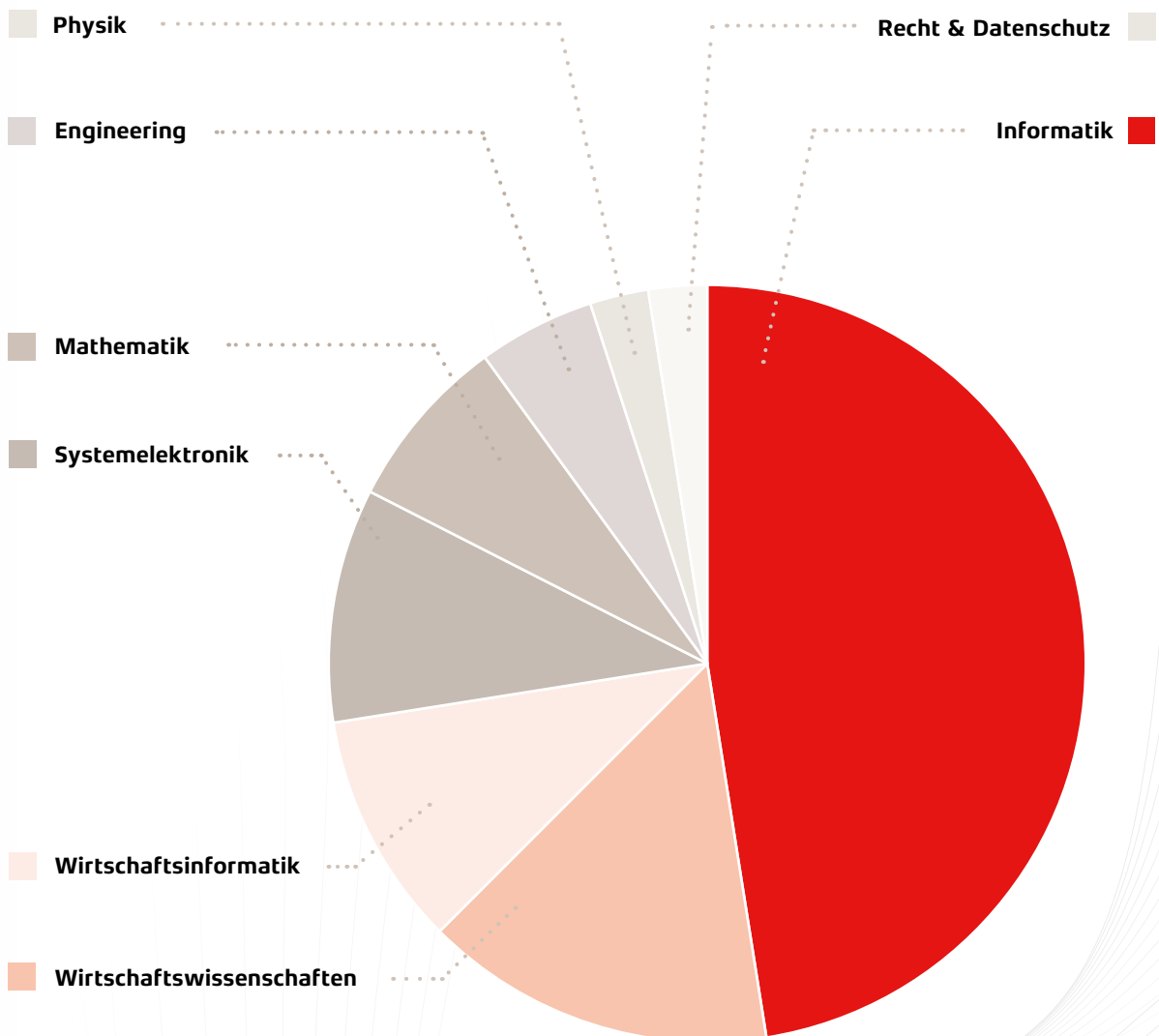
Die Erwartungen von Mitarbeitern an ihre Arbeitswelt sind unterschiedlich und abhängig von der persönlichen Lebenssituation. Um diesen Erwartungen entgegenzukommen, geben wir unseren Mitarbeitern individuelle Freiräume bei der Arbeitsgestaltung. Wir bieten ihnen ein Arbeitsumfeld, welches erlaubt, Berufs- und Privatleben zu vereinbaren. Dies ermöglichen wir durch verschiedene Arbeitszeitmodelle und flexible Gleitzeitkonten.

Aus- und Weiterbildung

Durch Hochschulkooperationen engagieren wir uns insbesondere im Bereich der Informatik und Wirtschaftsinformatik für die akademische Nachwuchsförderung. Ein vielfältiges Angebot an Praktika und Werkstudententätigkeiten ermöglicht es Studierenden, unser Unternehmen als potentiellen Arbeitgeber kennenzulernen. Selbstverständlich fördern wir auch unsere Mitarbeiter. Nach unserer Überzeugung sorgt eine gute Qualifikation auch für zusätzliche Motivation. Deshalb haben gezielte und regelmäßige Weiterbildung in technischen als auch administrativen Berufen bei uns einen hohen Stellenwert. Jeder unserer Mitarbeiter wird individuell gefordert und gefördert, um unseren Wissensvorsprung nachhaltig zu sichern. Denn wer zufriedene Kunden will, der braucht zufriedene Mitarbeiter. ■



Übersicht der Fachbereiche unserer qualifizierten Mitarbeiter



Unsere Arbeitsweise – Ihr Erfolgsrezept

Ihr Projekt ist unsere Herausforderung.
Bis zum erfolgreichen Abschluss und darüber hinaus.

Unsere Agilität – Ihr Vorteil

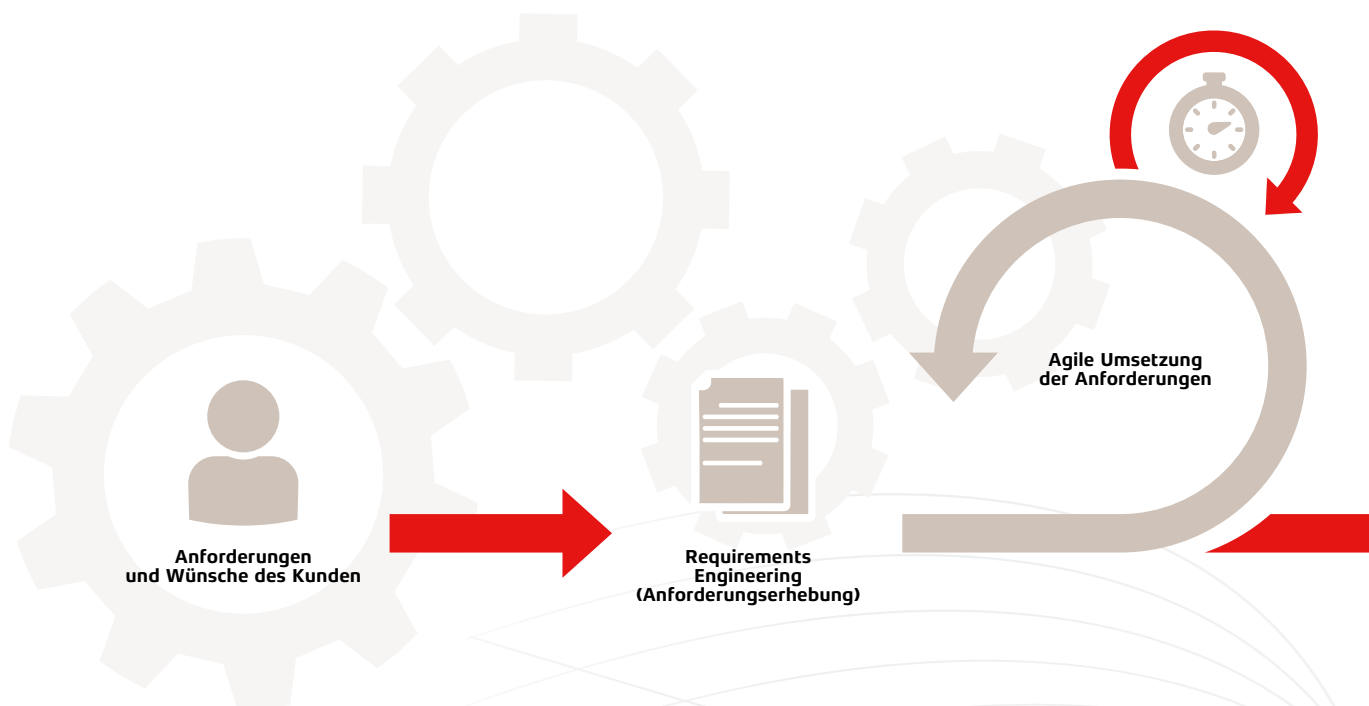
Dass Betriebe einem ständigen Wandel unterliegen, geht auch mit dem Bedarf beschleunigter Innovationszyklen einher, auf die es Antworten zu finden gilt. Agile Organisationsformen und Prozessmethoden gewinnen in diesem Zusammenhang an Bedeutung – Durch agiles Projekt- und Teammanagement lassen sich sowohl Planungszyklen, Umsetzungszyklen als auch Entscheidungswege verkürzen sowie Anpassungsmöglichkeiten flexibilisieren.

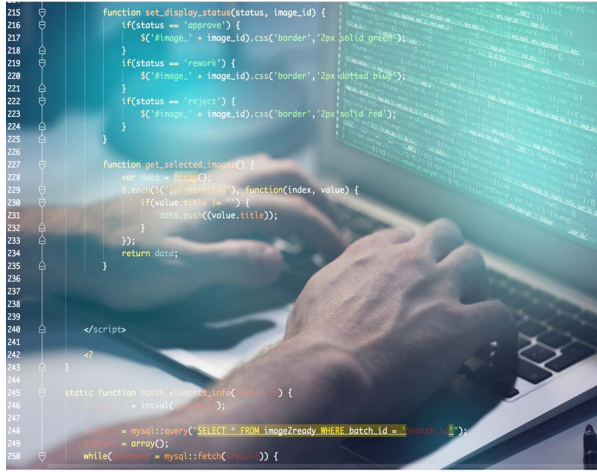
Um Projekteinheiten robuster regeln und Missverständnisse vorab vermeiden zu können, legen wir auf persönlichen und direkten Kontakt zu unseren Kunden einen hohen Wert. Da unsere Entwickler regelmäßig Feedback von den Kunden

erhalten, wird das Risiko einer anforderungsfernen Softwareentwicklung minimiert. Auf der anderen Seite kann sich der Kunde jederzeit den aktuellen Systemzustand vorführen lassen und behält so stets den Überblick über das Projekt. Mithilfe von priorisierten Systemanforderungen kann der Kunde innerhalb eines effizienten Projektvorgangs einzelne Hauptfunktionen der neuen Software bereits vor Fertigstellung des Gesamtprojekts nutzen.

Scrum, Kanban und Wasserfall: Individuelle Vorgehensweise

Drei bekannte Vorgehensmodelle des Projektmanagements, insbesondere zur Softwareentwicklung, sind Scrum, Kanban und das klassische Wasserfall-Modell. Letzteres unterteilt große Projekte in mehrere aufeinander aufbauende Stufen, die in





einer festgelegten Reihenfolge durchgeführt werden. Das bedeutet hohe Planungssicherheit, aber auch mangelnde Flexibilität. Deshalb sollten Projekte mit vielen unvorhersehbaren Faktoren, die flexible Anpassungen benötigen, nach Scrum oder Kanban durchgeführt werden. Hier werden Projekte mithilfe sogenannter Sprints, also kurzen Bearbeitungszyklen von ein bis vier Wochen, getestet und abgeschlossen.

Grundsätzlich entscheiden wir in Absprache mit unseren Kunden individuell, welches Vorgehensmodell am besten zu den Projektanforderungen passt. Unsere Erfahrung zeigt jedoch, dass häufig eine Kombination aus Wasserfall- und agilem Modell am erfolversprechendsten ist.

Agiles Requirements Engineering

Das klassische Requirements Engineering (RE) hat die Aufgabe der vollständigen Anforderungsanalyse und -dokumentation vor der Softwareentwicklung. In Zeiten steigender Erwartungen, wie Umfang und Qualität an ein System, gewinnt das Requirements Engineering immer mehr an Bedeutung. Durch den richtigen Einsatz werden Fehler und Lücken in den Anforderungen frühzeitig erkannt, die im späteren Projektverlauf nur noch mit hohem Aufwand und enormen Kosten behoben werden könnten.

Requirements Engineering findet im agilen Projektmanagement – im Gegensatz zu anderen Entwicklungsmodellen – kontinuierlich statt. Für uns ist es ein äußerst wichtiger Prozess, damit unsere Software von den Anwendern akzeptiert wird und unsere Entwickler nur aufgrund von klar definierten Anforderungen arbeiten. Durch eine konkrete Anforderungsdokumentation kann die Projektlaufzeit daher so kurz wie möglich gehalten werden.

Welche Technik für die Anforderungsermittlung eingesetzt wird, hängt stark von den Rahmenbedingungen eines Projekts ab: Sollen die Funktionen eines bestehenden Systems erweitert oder neue, innovative Ideen entwickelt werden? Dennoch haben alle agilen Ansätze im Requirements Engineering eine Gemeinsamkeit: Sie stellen den Kunden mit seinen Bedürfnissen in den Mittelpunkt und fordern eine einheitliche Sprache für das Gesamtteam. ■



**Individuelle
Softwarelösungen**

Die technischen Grundlagen für unser Schaffen

**Wir halten mit den neuesten Technologien Schritt.
Manchmal sind wir sogar ein bisschen weiter.**

Die technische Basis

D.O.M. steht für Tradition und Innovation. Grundlage unserer Softwareentwicklungen ist unser breites Wissensspektrum an bewährten und innovativen Technologien. Unsere Vielfalt an Programmiersprachen, Datenbanken und Betriebssystemen ist zur besseren Übersicht in den nebenstehenden Tech-Clouds zusammengefasst.

Aufgrund der steigenden Anforderungen an Warenwirtschafts- und ERP-Systeme kann die IT-Infrastruktur schnell zu einer komplexen, heterogenen Systemlandschaft heranwachsen. Nicht selten muss der Anwender die Kommunikation zwischen den einzelnen Lösungen manuell übernehmen.

Mithilfe von Schnittstellen zwischen den Systemen können wir die Kommunikation vereinfachen und so die Systemkompatibilität gewährleisten.

Immer up to date

Qualifiziertes Know-how ist die Grundlage für erfolgreiches Arbeiten. Deshalb ist es uns wichtig, dass unsere Mitarbeiter immer auf dem aktuellsten Stand der Technik sind. Dies erreichen wir durch regelmäßige Teilnahmen an externen Weiterbildungsmöglichkeiten und internen Seminaren. Zahlreiche Zertifizierungen, wie beispielsweise im Bereich Requirements Engineering, beweisen unsere technischen Kompetenzen. Wir leben eine Innovationskultur. Durch Eigenverantwortlichkeit und kreative Freiräume steigern wir die Innovationskraft. Interne Trainee-Programme ermöglichen unseren Mitarbeitern beispielsweise einen eigenständigen Wissenstransfer innerhalb unseres Unternehmens. Mithilfe interner Forschungs- und Testprojekte erweitern wir unseren Wissenshorizont, insbesondere im Hinblick auf moderne Technologien und aktuelle Entwicklungsumgebungen.



Im digitalen Wandel – Wir denken um

Ein wesentlicher Treiber für digitalen Wandel und für neue Geschäftsfelder ist die Entstehung und Auswertung von Big Data - den Datenmengen, die durch Transaktionen im Internet und durch die Vernetzung von Computern, Maschinen und Objekten entstehen.

Um das explosionsartig wachsende Datenaufkommen sowohl sicher als auch sinnvoll zu nutzen, helfen Technologien zur Verarbeitung von Big Data, mit denen Datenmengen in Echtzeit erfasst, bearbeitet und analysiert werden können. Dabei werden intelligente Softwarelösungen benötigt, um alle Komponenten des Wertstromes miteinander zu verknüpfen. Diese Entwicklung führt zu einer steigenden Komplexität der IT-Infrastruktur und einer stetig wachsenden Nachfrage nach IT-Know-how. ■

SolidDB Firebird
Berkeley DB MariaDB
H2 Db2 Oracle
MySQL PostgreSQL
Informix SQLite

NetBeans
Eclipse
Citrix
Python
Maven
SVN
CMake
GIT
JAVA EE
Visual Basic
Jenkins
PL/SQL
C# C/C++
JavaScript
Ant CSS3
Visual Studio
PHP
Team Foundation Server
HTML5
Docker

Aus der Praxis

Projektbeispiele aus unserer IT-Werkstatt.



Komplexes Kassensystem im internationalen Einzelhandel

Projekthalte

- Unterstützung des Verkaufsprozesses von Kundenanfrage bis Serviceabwicklung
- Administrative Interfaces zur komfortablen Verwaltung der Einstellungen
- Zentrales Abrechnungssystem mit Anbindung an SAP
- Umsetzung länderspezifischer Gesetzgebung insbesondere Fiskalisierung (ES, GR, HU, PL, PT, RU, TR)
- Anbindung von Thirdparty ESales Backends für Gutschein- und Geschenkkarten



JavaEE

JPA / Hibernate

NetBeans



Weltweites Patchverteilungs-System mit Verwaltungsoberfläche

Projekthalte

- Innovative JavaFX-Oberfläche zur Visualisierung und Steuerung aktuell verteilter Patches
- Geschäftslogik in Java Beans auf Wildfly Application Server
- Datenhaltung von dynamisch zugewiesenen Ländern, Geschäftsstellen und Patches in MySQL (Hibernate)
- Weltweite Verteilung von binären Patchpaketen via TCP
- Anbindung der Management-Oberfläche an Wildfly mit Remote-Beans



JavaFX

Wildfly

MySQL



Anbindung einer modernen Oberfläche an ein bestehendes ERP-System (iSeries)

Projekthalte

- Generierung der Visual Studio Solution aus Format- und Recordinformationen
- Datenbezug des generierten Model-View-Controllers aus TN5250 und DB2
- ML-Soft iNEXT Suite als TN5250-Middleware
- MultiSession-Fähigkeit in einer Oberfläche
- Erstellung von dynamischen Oberflächen aus RPG-Masken
- Erstellung einer reaktiven Winforms-Oberfläche mit DevExpress
- Erweiterung der Oberfläche um moderne interaktive Elemente: Charts, Dropdowns, Datepicker, Context-Menüs, Copy



Windows

Citrix

AS400



Auftragsverwaltung im Pharmazie-Bestellwesen

Projekthalte

- Europaweite Verwaltung, Visualisierung und Bearbeitung von Kundenaufträgen und Beständen
- Datenhaltung in einer Informix-Datenbank
- Business-Backend in C++
- Erstellung reaktiver QT-Oberflächen (C++) für den Endanwender
- Bereitstellung eines Webservice in ASP.Net (C#) für Drittsysteme



C++

ASP.net

QT

Regionale Verbundenheit ist uns wichtig

Dennoch kennen wir keine Grenzen.

D.O.M. in der Metropolregion Nürnberg

Unsere Firmenzentrale liegt mitten im Herzen Nürnbergs. Von dort aus betreuen und unterstützen wir unsere regionalen und überregionalen Kunden oder arbeiten – je nach individuellen Absprachen – direkt vor Ort. Die Projektumsetzung findet daher flexibel und bedarfsgerecht statt.

Die Region zeichnet sich neben großen Global Playern vor allem durch Mittelständler aus.

Mehr als 25.000 Unternehmen, darunter auch D.O.M., bilden in Nürnberg einen ausgewogenen Mix, von traditionellem Handwerk bis hin zu High-Tech- und Dienstleistungs-Sektoren. Genau diese Mischung ist es, die für eine stabile und positive Entwicklung der Wirtschaftsstruktur sorgt.

Traditionell befindet sich eine Vielzahl unserer langjährigen Kunden in der Metropolregion Nürnberg. Dennoch begrenzen wir uns nicht nur auf die Region. Unser Wirkungskreis geht auch weit über die nationalen Grenzen hinaus.



Länderübergreifende Projekte

Im Rahmen unserer IT-Projekte standen wir unseren Kunden beispielsweise bereits in den USA, China, Spanien, Portugal, Österreich und in den Niederlanden beratend und unterstützend zur Seite. Je nach Anforderung und Gesetzgebung nehmen wir länderspezifische Anpassungen in den Projekten vor. Wir sind damit also auch der richtige Partner für internationale Projekte. ■



Es wird Zeit, dass wir uns kennenlernen

Ihr neues Projekt ist bei uns in guten Händen.

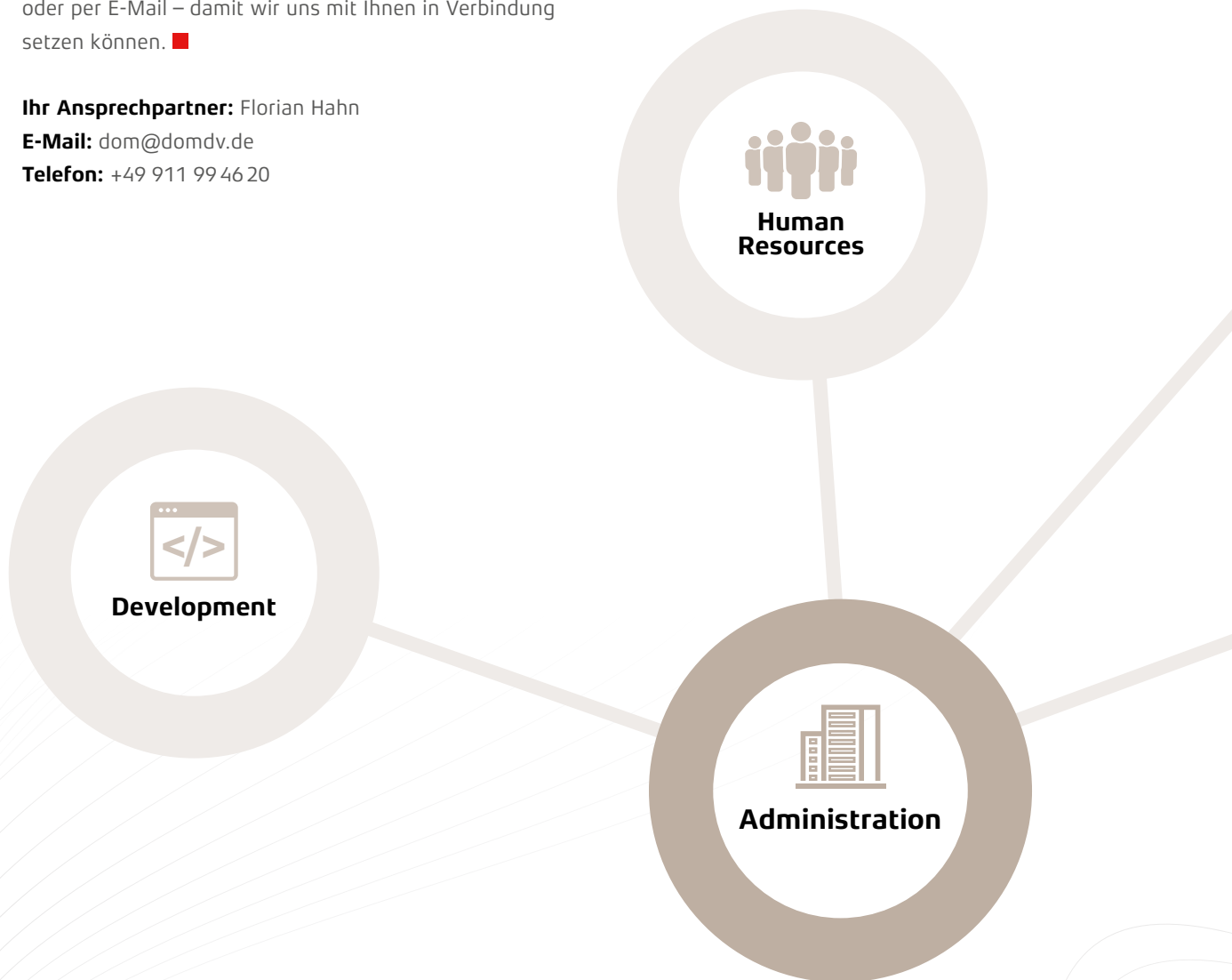
Nehmen Sie direkt Kontakt zu uns auf

Sie haben Interesse, mit uns gemeinsam ein IT-Projekt zu starten oder möchten Teil unseres Teams werden? Dann kontaktieren Sie uns gerne – entweder telefonisch oder per E-Mail – damit wir uns mit Ihnen in Verbindung setzen können. ■

Ihr Ansprechpartner: Florian Hahn

E-Mail: dom@domdv.de

Telefon: +49 911 994620



Impressum

Verantwortlich für den Inhalt D.O.M. Datenverarbeitung GmbH
Bahnhofstraße 11 b, D-90402 Nürnberg
Telefon: +49 911 994620
E-Mail: dom@domdv.de
Internet: www.domdv.de

Bildquellennachweise Fotos
Titelbild © zorandim75 – stock.adobe.com
S. 3 © REDPIXEL – stock.adobe.com
S. 6 © gilaxia – istockphoto.com
S. 9 © puhhha – stock.adobe.com
S. 11 © gradyreese – istockphoto.com
S. 13 © NDABCREATIVITY – stock.adobe.com
S. 15 © Africa Studio – stock.adobe.com
S. 21 © Julien Eichinger – stock.adobe.com

Hintergrundgrafiken Wireframes
© burstfire – Fotolia.com

Grafiken (individualisiert)
Seite 7 © Petr Vaclavek – Fotolia.com
Seite 14 © aa_amie – Fotolia.com
Seite 20 © JiSign – Fotolia.com

Icons (individualisiert)
© sharpnose – Fotolia.com
© filborg – Fotolia.com
© axsimen – Fotolia.com
© sdecoret – Fotolia.com

Grafische Umsetzung graphiscope concept + design
www.graphiscope.de

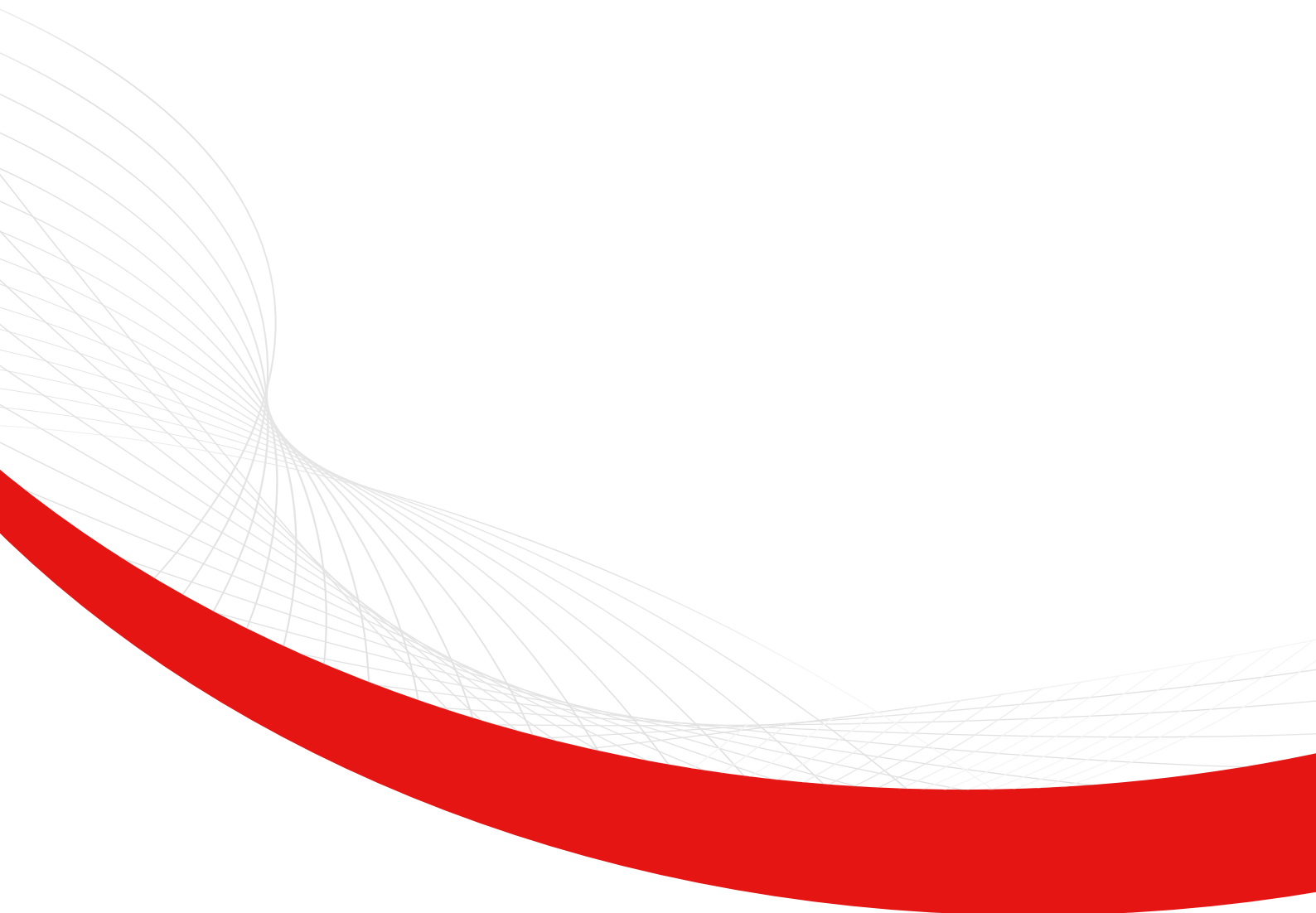
Version 202402



Consulting



**Marketing
& Sales**



D.O.M
IT-Lösungen mit Zukunft

D.O.M. Datenverarbeitung GmbH

Bahnhofstraße 11 b, D-90402 Nürnberg

Telefon +49 911 99 46 20, **E-Mail** dom@domdv.de, **Internet** www.domdv.de